

# Le nostre navi

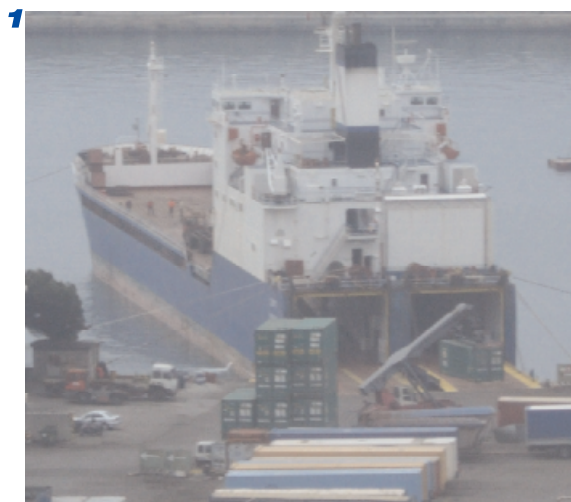
Le nostre navi ro-ro permettono il trasporto di container da 20', 24,5', 30' e 40' e container cisterne, che vengono imbarcati a secco o su carrelli a seconda dell'esigenza della clientela. Trasportiamo inoltre ogni tipo di mezzo gommato dai semirimorchi ai trattori, sia accompagnato che no e siamo attrezzati



per il trasporto di mezzi eccezionali e cingolati, anche senza rimorchio. Le dimensioni delle rampe di accesso permettono di caricare mezzi eccezionali fino all'altezza di 6,10 m e alla larghezza di 7,40.

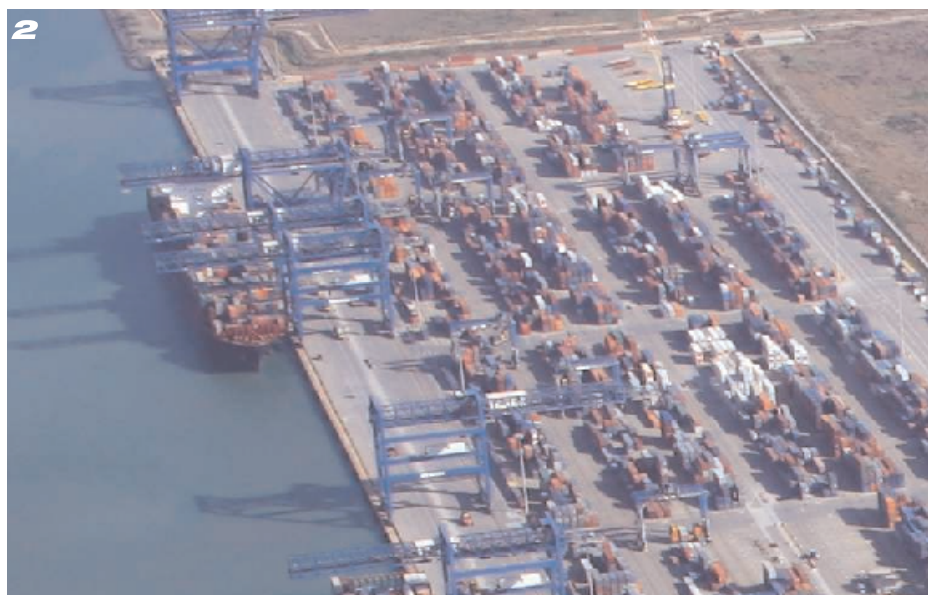
Le nostre navi, solo merci, sono abilitate a trasportare tutte le classi di merce pericolose compresa la classe 1 (esplosivi).

## i nostri terminal



**1** Terminal di Genova

**2** Terminal di Cagliari



**Terminal di Genova 20.000 mq**

**Terminal di Cagliari 40.000 mq**

Ufficio Operativo Genova Tel 010 6598265 Fax 010 6598250

Ufficio Operativo Cagliari Tel. 070 2026520 Fax. 070 20265

Lavoriamo in terminal portuali privati, con attracco dedicato, in concessione esclusiva, chiusi, recintati e guardianati 24 ore su 24.